



REGIONE MOLISE

SERVIZIO DI PROTEZIONE CIVILE

CENTRO FUNZIONALE DECENTRATO DEL MOLISE



Direttiva del Presidente del Consiglio dei Ministri del 27.02.2004 "Indirizzi operativi per la gestione organizzativa e funzionale del Sistema di Allertamento Nazionale e Regionale per il rischio idrogeologico e idraulico ai fini di Protezione Civile" - DGR Molise N° 78 del 19.02.2018 "Sistema di Allertamento Multi-Rischio della Regione Molise"

Bollettino di Vigilanza

Num. 322 del 19/11/2022

IL PREVISORE:

Giancarlo De Lisi

Inizio validità ore 14:00 del 19/11/2022

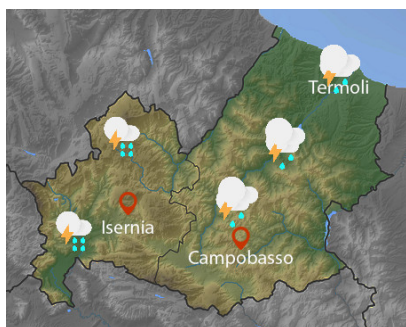
Fine validità ore 23:59 del 20/11/2022

Prossimo Aggiornamento ore 14:00 del 20/11/2022

Previsione Sinottica

Un sistema frontale in transito sul Mediterraneo occidentale tende ad investire la nostra Penisola, portando precipitazioni da sparse a diffuse, anche temporalesche, su Emilia-Romagna e regioni centro-meridionali, specie quelle del versante tirrenico, mentre sul resto del Nord il tempo sarà più stabile. Domani, il maltempo insisterà sulle regioni centro-meridionali, in miglioramento dal pomeriggio a partire da quelle centrali. Lunedì, con il trasferimento della perturbazione verso la Penisola ellenica, si avrà solo una residua instabilità sui settori tirrenici meridionali, in un quadro di temporaneo miglioramento; già dalla serata, tuttavia, una nuova importante perturbazione di origine atlantica comincerà ad avvicinare l'Italia, a partire dai settori più occidentali. Temperature ovunque in calo, localmente sensibile.

Previsione meteorologica per oggi 19/11/2022 fino alle ore 23:59 L.T



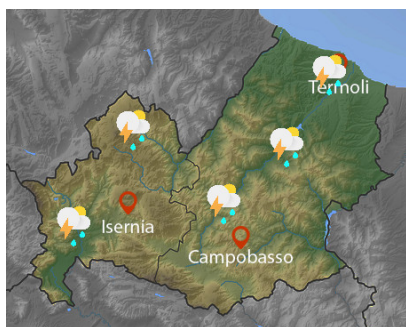
Stato del Cielo: Nuvoloso con precipitazioni sparse, anche a carattere di rovescio o temporale, specie sui settori occidentali, con quantitativi cumulati da deboli a moderati.

Temperature: in calo sia nei valori minimi che massimi.

Venti: moderati o tesi dai quadranti sudoccidentali.

Mare: mosso.

Previsione meteorologica per domani 20/11/2022 fino alle ore 23:59 L.T



Stato del Cielo: Nuvoloso con precipitazioni da isolate a sparse, anche a carattere di rovescio o breve temporale, in progressivo miglioramento dalla seconda parte della giornata.

Temperature: in generale diminuzione.

Venti: da moderati a tesi.

Mare: mosso.

Tendenza: Previsione per il 19/11/2022 (+2D)

Lunedì temporaneo e progressivo miglioramento.



C.DA SELVA DEL CAMPO, SNC - 86020 CAMPOCHIARO (CB)

SALA OPERATIVA 0874.7791
centro.funzionale@mail.regione.molise.it
sala.operativa@protezionecivile.molise.it

NUMERO VERDE 800 120 021
regionemolise@cert.regione.molise.it
sala.operativa@pec.protezionecivile.molise.it



REGIONE MOLISE
SERVIZIO DI PROTEZIONE CIVILE
CENTRO FUNZIONALE DECENTRATO DEL MOLISE



Direttiva del Presidente del Consiglio dei Ministri del 27.02.2004 "Indirizzi operativi per la gestione organizzativa e funzionale del Sistema di Allertamento Nazionale e Regionale per il rischio idrogeologico e idraulico ai fini di Protezione Civile" - DGR Molise N° 78 del 19.02.2018 "Sistema di Allertamento Multi-Rischio della Regione Molise"

Bollettino di Sintesi delle Criticità

IL PREVISORE:

Giancarlo De Lisi

Inizio validità ore 14:00 del 19/11/2022

Fine validità ore 23:59 del 19/11/2022

Prossimo Aggiornamento ore 14:00 del 20/11/2022

Il Centro Funzionale della Regione Molise:

Valuta le seguenti criticità

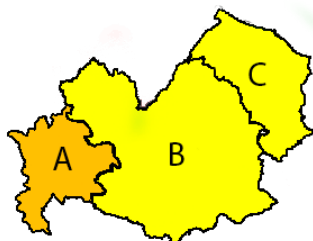
Premesso che: **E' in corso un Avviso di Allerta**

Avviso di Allerta N° 75 emesso nella giornata di ieri .

- Sulla base della previsione sinottica sull'Italia e della previsione quantitativa di precipitazione per le zone di vigilanza meteorologica emesse in data odierna dal Settore Meteo del Centro Funzionale Centrale del Dipartimento della Protezione Civile;
- Sulla base dei dati disponibili registrati dalla rete di monitoraggio meteoidropluviometrica nelle ultime 24 ore;

Oggi

Zona di Allerta



Tipo Criticità	A	B	C
Idrogeologica	ARANCIONE	GIALLO	GIALLO
Idraulica	GIALLO	GIALLO	VERDE
Temporal	GIALLO	GIALLO	GIALLO
Vento	GIALLO	GIALLO	GIALLO
Neve e neve a bassa quota	VERDE	VERDE	VERDE



Tipo Criticità	Litorale Molisano
Moto ondoso	GIALLO

C.DA SELVA DEL CAMPO, SNC - 86020 CAMPOCHIARO (CB)



SALA OPERATIVA 0874.7791
 centro.funzionale@mail.regione.molise.it
 sala.operativa@protezionecivile.molise.it

NUMERO VERDE 800 120 021
 regionemolise@cert.regione.molise.it
 sala.operativa@pec.protezionecivile.molise.it



REGIONE MOLISE

SERVIZIO DI PROTEZIONE CIVILE

CENTRO FUNZIONALE DECENTRATO DEL MOLISE



Direttiva del Presidente del Consiglio dei Ministri del 27.02.2004 "Indirizzi operativi per la gestione organizzativa e funzionale del Sistema di Allertamento Nazionale e Regionale per il rischio idrogeologico e idraulico ai fini di Protezione Civile" - DGR Molise N° 78 del 19.02.2018 "Sistema di Allertamento Multi-Rischio della Regione Molise"

IL PREVISORE:

Giancarlo De Lisi

Inizio validità ore 00:00 del 20/11/2022
--

Fine validità ore 23:59 del 20/11/2022
--

Prossimo Aggiornamento ore 14:00 del 20/11/2022

Il Centro Funzionale della Regione Molise:

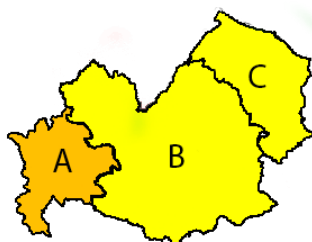
Valuta le seguenti criticità

Premesso che: **E' in corso un Avviso di Allerta**

- Sulla base della previsione sinottica sull'Italia e della previsione quantitativa di precipitazione per le zone di vigilanza meteorologica emesse in data odierna dal Settore Meteo del Centro Funzionale Centrale del Dipartimento della Protezione Civile;
- Sulla base dei dati disponibili registrati dalla rete di monitoraggio meteoidropluviometrica nelle ultime 24 ore;

Domani

Zona di Allerta



Tipo Criticità	A	B	C
Idrogeologica	ARANCIONE	GIALLO	GIALLO
Idraulica	GIALLO	GIALLO	VERDE
Temporal	GIALLO	GIALLO	GIALLO
Vento	GIALLO	GIALLO	GIALLO
Neve e neve a bassa quota	VERDE	VERDE	VERDE



Tipo Criticità	Litorale Molisano
Moto ondoso	GIALLO

C.DA SELVA DEL CAMPO, SNC - 86020 CAMPOCHIARO (CB)



SALA OPERATIVA 0874.7791
 centro.funzionale@mail.regione.molise.it
 sala.operativa@protezionecivile.molise.it

NUMERO VERDE 800 120 021
 regionemolise@cert.regione.molise.it
 sala.operativa@pec.protezionecivile.molise.it

REGIONE MOLISE GIUNTA REGIONALE
 Protocollo Partenza N. 192809/2022 del 19-11-2022
 Doc. Principale - Class. 14.21 - Copia Del Documento Firmato Digitalmente



REGIONE MOLISE
SERVIZIO DI PROTEZIONE CIVILE
CENTRO FUNZIONALE DECENTRATO DEL MOLISE



Direttiva del Presidente del Consiglio dei Ministri del 27.02.2004 "Indirizzi operativi per la gestione organizzativa e funzionale del Sistema di Allertamento Nazionale e Regionale per il rischio idrogeologico e idraulico ai fini di Protezione Civile" - DGR Molise N° 78 del 19.02.2018 "Sistema di Allertamento Multi-Rischio della Regione Molise"

Criticità Rischio Valanghe

Oggi

Rischio Valanghe



Zona	Criticità
Mainarde Alto Molise	VERDE
Matese	VERDE

Domani

Rischio Valanghe



Zona	Criticità
Mainarde Alto Molise	VERDE
Matese	VERDE

REGIONE MOLISE GIUNTA REGIONALE
 Protocollo Partenza N. 192809/2022 del 19-11-2022
 Doc. Principale - Class. 14.21 - Copia Del Documento Firmato Digitalmente

C.DA SELVA DEL CAMPO, SNC - 86020 CAMPOCHIARO (CB)



SALA OPERATIVA 0874.7791
 centro.funzionale@mail.regione.molise.it
 sala.operativa@protezionecivile.molise.it

NUMERO VERDE 800 120 021
 regionemolise@cert.regione.molise.it
 sala.operativa@pec.protezionecivile.molise.it



REGIONE MOLISE
SERVIZIO DI PROTEZIONE CIVILE
CENTRO FUNZIONALE DECENTRATO DEL MOLISE



Direttiva del Presidente del Consiglio dei Ministri del 27.02.2004 "Indirizzi operativi per la gestione organizzativa e funzionale del Sistema di Allertamento Nazionale e Regionale per il rischio idrogeologico e idraulico ai fini di Protezione Civile" - DGR Molise N° 78 del 19.02.2018 "Sistema di Allertamento Multi-Rischio della Regione Molise"

Analizzati i prodotti di previsione meteorologica relativi al documento Previsione Sinottica sull'Italia e la Previsione Quantitativa di precipitazione per le zone di vigilanza meteorologica emesse dal Dipartimento della Protezione Civile, Centro Funzionale Centrale, Settore Meteo, si trasmettono le valutazioni formulate dal Centro Funzionale Decentrato del Molise per il territorio regionale, contenute nell'allegato Bollettino di Vigilanza Regionale.

Pertanto si invitano i soggetti in indirizzo per i rispettivi adempimenti posti a loro carico, a voler adottare le iniziative più opportune. Eventuali ulteriori comunicazioni saranno inoltrate in relazione all'evoluzione delle condizioni meteorologiche. Il presente Bollettino di vigilanza è consultabile sul sito web: www.protezionecivile.molise.it.

**IL DIRETTORE DEL IV DIPARTIMENTO
SERVIZIO PROTEZIONE CIVILE**
Arch. Manuele Brasiello

(DOCUMENTO INFORMATICO SOTTOSCRITTO CON FIRMA
DIGITALE AI SENSI DELL'ART. 24 D.LGS 07/03/2005,82)

Lista distribuzione bollettino

- Dipartimento Nazionale della Protezione Civile
- Province (Campobasso e Isernia)
- Prefetture (Campobasso e Isernia)
- A.S.R.E.M.
- Consorzi di Bonifica Piana di Venafro, Destra Trigno-Basso Biferno, Larinese-Basso Biferno, Integrale
- Anas - Società Autostrade - Trenitalia - Enel - SGM Rete Gas - Telecom - SEA - RFI
- A tutti i Comuni della Regione Molise
- Ufficio Territoriale Biodiversità Carabinieri Forestali
- Comando Regionale Carabinieri Forestale Abruzzo e Molise
- Parco Nazionale Abruzzo Lazio e Molise - Settore Mainarde
- Direzione Regionale VV.F.
- Molise Acque - Consorzio Capitanata
- Consorzi per lo Sviluppo Industriale di Campobasso-Bojano, Valle del Biferno, Isernia-Venafro Capitaneria di Porto (Termoli)

C.DA SELVA DEL CAMPO, SNC - 86020 CAMPOCHIARO (CB)



SALA OPERATIVA 0874.7791
centro.funzionale@mail.regione.molise.it
sala.operativa@protezionecivile.molise.it

NUMERO VERDE 800 120 021
regionemolise@cert.regione.molise.it
sala.operativa@pec.protezionecivile.molise.it