



REGIONE MOLISE
I DIPARTIMENTO DELLA PRESIDENZA DELLA GIUNTA REGIONALE
SERVIZIO DI PROTEZIONE CIVILE



Doc. CFD MOL_406
Del 20.12.2017

Dipartimento Nazionale della Protezione Civile
Presidente della Giunta Regionale
Prefetture (Campobasso e Isernia)
Province (Campobasso e Isernia)
A.S.R.E.M.
Consorzi di Bonifica (Venafro, Larino, Termoli)
Consorzi Industriali (Campobasso, Termoli, Isernia-Venafro)
Molise Acque – Consorzio Capitanata
A tutti i Comuni della Regione Molise
Direzione regionale VV.F.
Comando Regionale CC Forestali
Capitaneria di Porto (Termoli)
Anas – Società Autostrade – Trenitalia – Enel – SGM Rete Gas – Telecom – SEA - RFI
Parco Nazionale Abruzzo Lazio e Molise – Settore Mainarde

Oggetto: BOLLETTINO DI VIGILANZA DEL 20.12.2017.

Analizzati i prodotti di previsione meteorologica relativi alla Previsione Sinottica sull'Italia e la Previsione Quantitativa di precipitazione per le zone di vigilanza meteorologica emesse dal Dipartimento della Protezione Civile, Centro Funzionale Centrale, Settore Meteo, si trasmettono le valutazioni formulate dal Centro Funzionale Decentrato del Molise per il territorio regionale, contenute nell'allegato Bollettino di Vigilanza Regionale.

Pertanto si invitano i soggetti in indirizzo a voler adottare le iniziative opportune.

Eventuali ulteriori comunicazioni saranno inoltrate in relazione all'evoluzione delle condizioni meteorologiche.

Il presente Bollettino di vigilanza è consultabile sul sito web: www.protezionecivile.molise.it.

IL DIRETTORE DEL SERVIZIO DI PROTEZIONE CIVILE

ARCH. GIUSEPPE PITASSI

(DOCUMENTO INFORMATICO SOTTOSCRITTO CON
FIRMA DIGITALE AI SENSI DELL'ART. 24 DEL D.LGS.
07/03/2005, 82)



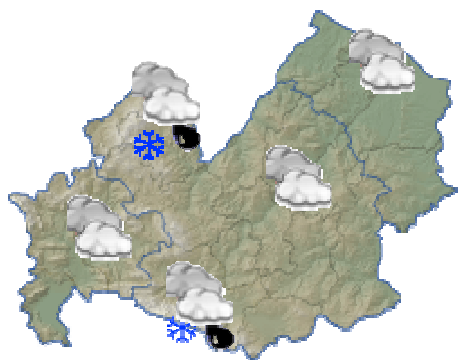


REGIONE MOLISE
I° Dipartimento della Presidenza della Giunta Regionale
Servizio di Protezione Civile
Centro Funzionale Decentrato



La temporanea espansione verso la Scandinavia della struttura anticiclonica sul vicino Atlantico, determina la discesa in modo retrogrado di impulsi freddi dall'Est Europa verso il Mediterraneo centrale. Nella giornata odierna annuvolamenti Adriatico centro – meridionali con fenomeni generalmente deboli, ma nevosi fino a quote molto basse, specie sul medio Adriatico. Da domani la pressione tenderà ad aumentare relegando le sporadiche precipitazioni sulle isole maggiori e sulla Calabria ionica, mentre un generale miglioramento si farà strada sul resto del territorio, in fase di consolidamento nella giornata di venerdì.

Oggi (dalle 14 alle 24):



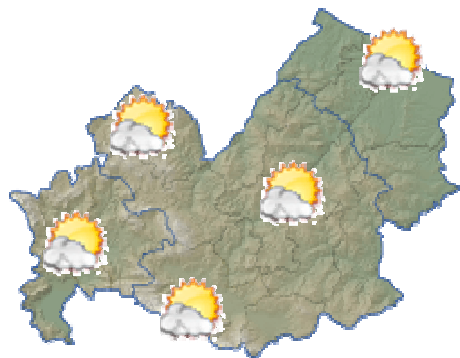
Stato del cielo: prevalentemente nuvoloso sulle zone centrali, con possibili residue precipitazioni, i cui quantitativi cumulati risulteranno deboli o non significativi. Le precipitazioni assumeranno carattere nevoso sopra i 300-500 m.

Temperature: in generale diminuzione.

Venti: moderati settentrionali.

Mare: mosso.

Domani



Stato del cielo: cielo sereno o poco nuvoloso, con precipitazioni assenti o non rilevanti. Le aree montane appenniniche saranno caratterizzate da annuvolamenti più consistenti.

Temperature: senza variazioni di rilievo.

Venti: moderati settentrionali.

Mare: mosso.

TENDENZA

Rimonta del campo barico con assenza di fenomeni significativi e leggero recupero dei valori di temperatura.

Doc. CFD MOL_406
del 20.12.2017

IL PREVISORE
Antonio CARDILLO



REGIONE MOLISE
I° Dipartimento della Presidenza della Giunta Regionale
Servizio di Protezione Civile
Centro Funzionale Decentrato



BOLLETTINO DI SINTESI DELLE CRITICITÀ

Rif.: Direttiva del Presidente del Consiglio dei Ministri del 27/02/2004 "Indirizzi Operativi per la gestione organizzativa e funzionale del Sistema di Allertamento Nazionale e Regionale per il rischio idrogeologico e idraulico ai fini di Protezione Civile". D.G.R. n°152 del 23.02.2009 "Sistema di Allertamento Regionale per il rischio idraulico ed idrogeologico".

Premesso che;

- Non sono in corso avvisi;

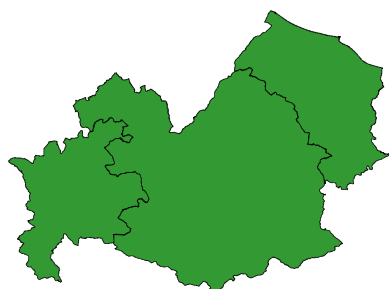
Il Centro Funzionale della Regione Molise:

-sulla base del Bollettino di Vigilanza Meteorologica per il Molise emesso in data odierna dal Settore Meteo del Centro Funzionale Centrale del Dipartimento della Protezione Civile;

-tenuto conto dello stato di saturazione dei suoli, nonché dei livelli idrometrici registrati nelle ultime ore;

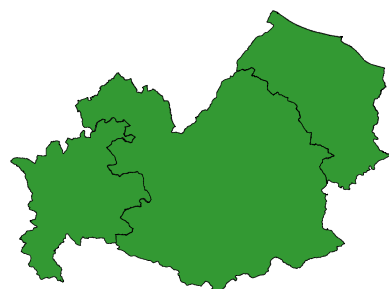
Valuta le seguenti Criticità:

OGGI



ZONE DI ALLERTA	Tipo Criticità	Livello Criticità
Medio Sangro-Alto Volturno (Zona A)	Meteo	Nessuna
	Idraulica	Nessuna
	Idrogeologica Localizzata	Nessuna
Frentani-Sannio-Matese (Zona B)	Meteo	Nessuna
	Idraulica	Nessuna
	Idrogeologica Localizzata	Nessuna
Litoranea (zona C)	Meteo	Nessuna
	Idraulica	Nessuna
	Idrogeologica Localizzata	Nessuna

DOMANI



ZONE DI ALLERTA	Tipo Criticità	Livello Criticità
Medio Sangro-Alto Volturno (Zona A)	Meteo	Nessuna
	Idraulica	Nessuna
	Idrogeologica Localizzata	Nessuna
Frentani-Sannio-Matese (Zona B)	Meteo	Nessuna
	Idraulica	Nessuna
	Idrogeologica Localizzata	Nessuna
Litoranea (zona C)	Meteo	Nessuna
	Idraulica	Nessuna
	Idrogeologica Localizzata	Nessuna

Previsioni pericolo neve e valanghe: www.meteomont.gov.it

Note: ----

Doc. CFD MOL_406
del 20.12.2017

IL PREVISORE
Antonio CARDILLO