



REGIONE MOLISE
I DIPARTIMENTO DELLA PRESIDENZA DELLA GIUNTA REGIONALE
SERVIZIO DI PROTEZIONE CIVILE



Doc. CFD MOL_367
del 17.11.2017

Dipartimento Nazionale della Protezione Civile
Presidente della Giunta Regionale
Prefetture (Campobasso e Isernia)
Province (Campobasso e Isernia)
A.S.R.E.M.
Consorzi di Bonifica (Venafro, Larino, Termoli)
Consorzi Industriali (Campobasso, Termoli, Isernia-Venafro)
Molise Acque – Consorzio Capitanata
A tutti i Comuni della Regione Molise
Direzione regionale VV.F.
Comando Regionale CC Forestali
Capitaneria di Porto (Termoli)
Anas – Società Autostrade – Trenitalia – Enel – SGM Rete Gas – Telecom – SEA - RFI
Parco Nazionale Abruzzo Lazio e Molise – Settore Mainarde

Oggetto: BOLLETTINO DI VIGILANZA DEL 17.11.2017.

Analizzati i prodotti di previsione meteorologica relativi alla Previsione Sinottica sull'Italia e la Previsione Quantitativa di precipitazione per le zone di vigilanza meteorologica emesse dal Dipartimento della Protezione Civile, Centro Funzionale Centrale, Settore Meteo, si trasmettono le valutazioni formulate dal Centro Funzionale Decentrato del Molise per il territorio regionale, contenute nell'allegato Bollettino di Vigilanza Regionale.

Pertanto si invitano i soggetti in indirizzo a voler adottare le iniziative opportune.

Eventuali ulteriori comunicazioni saranno inoltrate in relazione all'evoluzione delle condizioni meteorologiche.

Il presente Bollettino di vigilanza è consultabile sul sito web: www.protezionecivile.molise.it.

IL DIRETTORE DEL SERVIZIO DI PROTEZIONE CIVILE

ARCH. GIUSEPPE PITASSI

(DOCUMENTO INFORMATICO SOTTOSCRITTO CON
FIRMA DIGITALE AI SENSI DELL'ART. 24 DEL D.LGS.
07/03/2005, 82)



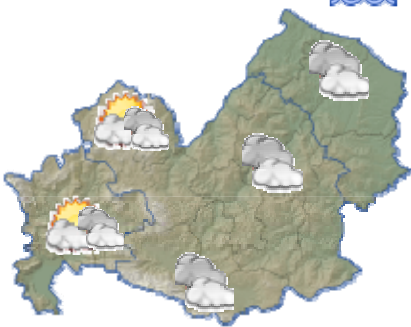


REGIONE MOLISE
1° Dipartimento della Presidenza della Giunta Regionale
Servizio di Protezione Civile
Centro Funzionale Decentrato



Un ampio vortice sullo Ionio causa ancora condizioni di maltempo sulle regioni meridionali e centrali adriatiche, accompagnato da una intensa ventilazione; sul resto del Paese, al contrario, le condizioni sono generalmente stabili e soleggiate. Domani si prevede un miglioramento, anche se nella prima parte della giornata il minimo porterà ancora ventilazione intensa e precipitazioni sull'area ionica.

Oggi (dalle 14 alle 24):



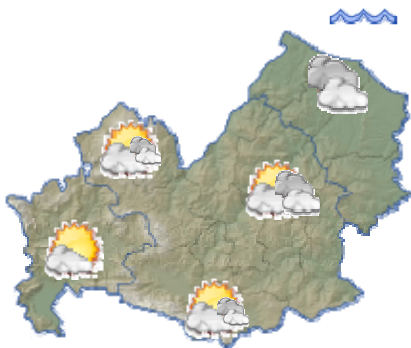
Stato del cielo: nuvolosità diffusa con residui isolati piovoschi sul settore costiero; tendenza e progressivo miglioramento.

Temperature: in lieve aumento nei valori massimi.

Venti: moderati dai quadranti nord-orientali, con locali rinforzi lungo la costa.

Mare: generalmente molto mosso.

Domani



Stato del cielo: **residue** nuvolosità irregolare, a tratti più consistente, soprattutto sui settori centro-orientali.

Temperature: senza variazioni di rilievo.

Venti: moderati dai quadranti settentrionali.

Mare: da mosso a molto mosso.

TENDENZA

Domenica, l'avvicinamento di una nuova saccatura in senso meridiano dal Nord-Europa porterà nuove nubi in transito sulla Penisola, con i maggiori addensamenti a ridosso dell'arco alpino.

Doc. CFD MOL_367
del 17.11.2017

IL PREVISORE
Diego ANTONECCHIA



REGIONE MOLISE
I° Dipartimento della Presidenza della Giunta Regionale
Servizio di Protezione Civile
Centro Funzionale Decentrato



BOLLETTINO DI SINTESI DELLE CRITICITÀ

Rif.: Direttiva del Presidente del Consiglio dei Ministri del 27/02/2004 "Indirizzi Operativi per la gestione organizzativa e funzionale del Sistema di Allertamento Nazionale e Regionale per il rischio idrogeologico e idraulico ai fini di Protezione Civile". D.G.R. n°152 del 23.02.2009 "Sistema di Allertamento Regionale per il rischio idraulico ed idrogeologico".

Premesso che;
 - E' in scadenza un Avviso di Allerta.

Il Centro Funzionale della Regione Molise:
 - Sulla base del Bollettino di Vigilanza Meteorologica per il Molise emesso in data odierna dal Settore Meteo del Centro Funzionale Centrale del Dipartimento della Protezione Civile;
 - Tenuto conto dello stato di saturazione dei suoli, nonché dei livelli idrometrici registrati nelle ultime ore;

Valuta le seguenti Criticità:

OGGI		ZONE DI ALLERTA	Tipo Criticità	Livello Criticità
		Medio Sangro-Alto Volturno (Zona A)	Meteo	Nessuna
			Idraulica	Nessuna
			Idrogeologica Localizzata	Ordinaria
		Frentani-Sannio-Matese (Zona B)	Meteo	Nessuna
			Idraulica	Nessuna
			Idrogeologica Localizzata	Ordinaria
		Litoranea (zona C)	Meteo	Nessuna
			Idraulica	Nessuna
			Idrogeologica Localizzata	Ordinaria

DOMANI		ZONE DI ALLERTA	Tipo Criticità	Livello Criticità
		Medio Sangro-Alto Volturno (Zona A)	Meteo	Nessuna
			Idraulica	Nessuna
			Idrogeologica Localizzata	Nessuna
		Frentani-Sannio-Matese (Zona B)	Meteo	Nessuna
			Idraulica	Nessuna
			Idrogeologica Localizzata	Nessuna
		Litoranea (zona C)	Meteo	Nessuna
			Idraulica	Nessuna
			Idrogeologica Localizzata	Nessuna

Note: possibile riattivazione di dissesti idrogeologici localizzati.

Doc. CFD MOL_367
 del 17.11.2017

IL PREVISORE
Diego ANTONECCHIA