



REGIONE MOLISE
I DIPARTIMENTO DELLA PRESIDENZA DELLA GIUNTA REGIONALE
SERVIZIO DI PROTEZIONE CIVILE



Doc. CFD MOL_200
del 17.06.2017

Dipartimento Nazionale della Protezione Civile
Presidente della Giunta Regionale
Prefetture (Campobasso e Isernia)
Province (Campobasso e Isernia)
A.S.R.E.M.
Consorzi di Bonifica (Venafro, Larino, Termoli)
Consorzi Industriali (Campobasso, Termoli, Isernia-Venafro)
Molise Acque – Consorzio Capitanata
A tutti i Comuni della Regione Molise
Direzione regionale VV.F.
Comando Regionale CC Forestali
Capitaneria di Porto (Termoli)
Anas – Società Autostrade – Trenitalia – Enel – SGM Rete Gas – Telecom – SEA - RFI
Parco Nazionale Abruzzo Lazio e Molise – Settore Mainarde

Oggetto: BOLLETTINO DI VIGILANZA DEL 17.06.2017.

Analizzati i prodotti di previsione meteorologica relativi alla Previsione Sinottica sull'Italia e la Previsione Quantitativa di precipitazione per le zone di vigilanza meteorologica emesse dal Dipartimento della Protezione Civile, Centro Funzionale Centrale, Settore Meteo, si trasmettono le valutazioni formulate dal Centro Funzionale Decentrato del Molise per il territorio regionale, contenute nell'allegato Bollettino di Vigilanza Regionale.

Pertanto si invitano i soggetti in indirizzo a voler adottare le iniziative opportune.

Eventuali ulteriori comunicazioni saranno inoltrate in relazione all'evoluzione delle condizioni meteorologiche.

Il presente Bollettino di vigilanza è consultabile sul sito web: www.protezionecivile.molise.it.

IL DIRETTORE DEL SERVIZIO DI PROTEZIONE CIVILE

ARCH. GIUSEPPE PITASSI

(DOCUMENTO INFORMATICO SOTTOSCRITTO CON
FIRMA DIGITALE AI SENSI DELL'ART. 24 DEL D.LGS.
07/03/2005, 82)



C.DA SELVA DEL CAMPO, SNC – 86020 CAMPOCHIARO (CB)
SALA OPERATIVA 0874 .3141 - 7791 - NUMERO VERDE PER L'EMERGENZA 800 120 021
E-MAIL regionemolise@cert.regione.molise.it - sala.operativa@pec.protezionecivile.molise.it

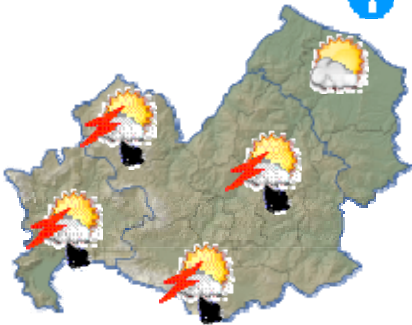


REGIONE MOLISE
I° Dipartimento della Presidenza della Giunta Regionale
Servizio di Protezione Civile
Centro Funzionale Decentrato



Un'ampia area depressionaria, centrata sull'Europa orientale, lambisce anche il nostro Paese, determinando oggi locali fenomeni d'instabilità al centro-sud e un graduale rinforzo della ventilazione settentrionale. La rotazione dai quadranti settentrionali del vento determinerà domani un generale, seppur temporaneo, calo delle temperature, con fenomeni sparsi su Sicilia e Calabria meridionale.

Oggi (dalle 14 alle 24):



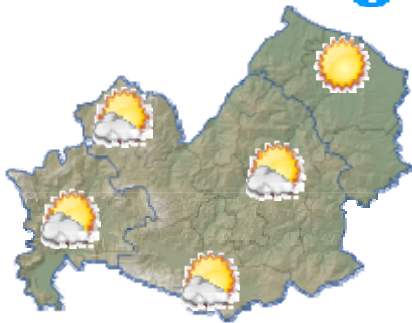
Stato del cielo: tendenza allo sviluppo di nuvolosità cumuliforme con associate precipitazioni a prevalente carattere di rovescio o breve temporale, più frequenti e probabili sulle aree interne.

Temperature: in diminuzione.

Venti: moderati nord-orientali tendenti a rinforzare in serata.

Mare: mosso.

Domani



Stato del cielo: sereno o poco nuvoloso per lo sviluppo di addensamenti ad evoluzione diurna soprattutto sulle aree interne ed a ridosso dei rilievi.

Temperature: in lieve ulteriore diminuzione.

Venti: forti in prevalenza dai quadranti settentrionali.

Mare: da mosso a molto mosso.

TENDENZA

Lunedì tornerà tempo più stabile con valori termici in risalita.

Doc. CFD MOL_200
del 17.06.2017

IL PREVISORE:
DA



REGIONE MOLISE
I° Dipartimento della Presidenza della Giunta Regionale
Servizio di Protezione Civile
Centro Funzionale Decentrato



BOLLETTINO DI SINTESI DELLE CRITICITÀ

Rif.: Direttiva del Presidente del Consiglio dei Ministri del 27/02/2004 "Indirizzi Operativi per la gestione organizzativa e funzionale del Sistema di Allertamento Nazionale e Regionale per il rischio idrogeologico e idraulico ai fini di Protezione Civile". D.G.R. n°152 del 23.02.2009 "Sistema di Allertamento Regionale per il rischio idraulico ed idrogeologico".

Premesso che;
 È in corso un Avviso di Condizioni Meteorologiche Avverse.

Il Centro Funzionale della Regione Molise:
 - Sulla base del Bollettino di Vigilanza Meteorologica per il Molise emesso in data odierna dal Settore Meteo del Centro Funzionale Centrale del Dipartimento della Protezione Civile;
 - Tenuto conto dello stato di saturazione dei suoli, nonché dei livelli idrometrici registrati nelle ultime ore;

Valuta le seguenti Criticità:

OGGI		ZONE DI ALLERTA	Tipo Criticità	Livello Criticità
		Medio Sangro-Alto Volturno (Zona A)	Meteo	Ordinaria
			Idraulica	Nessuna
			Idrogeologica Localizzata	Ordinaria
		Frentani-Sannio-Matese (Zona B)	Meteo	Ordinaria
			Idraulica	Nessuna
			Idrogeologica Localizzata	Ordinaria
		Litoranea (zona C)	Meteo	Ordinaria
			Idraulica	Nessuna
Idrogeologica Localizzata	Nessuna			

DOMANI		ZONE DI ALLERTA	Tipo Criticità	Livello Criticità
		Medio Sangro-Alto Volturno (Zona A)	Meteo	Ordinaria
			Idraulica	Nessuna
			Idrogeologica Localizzata	Nessuna
		Frentani-Sannio-Matese (Zona B)	Meteo	Ordinaria
			Idraulica	Nessuna
			Idrogeologica Localizzata	Nessuna
		Litoranea (zona C)	Meteo	Ordinaria
			Idraulica	Nessuna
Idrogeologica Localizzata	Nessuna			

NOTE: oggi previste precipitazioni, a prevalente carattere di rovescio o breve temporale, soprattutto sulle aree interne; dalla serata e per la giornata di domani venti forti in prevalenza dai quadranti settentrionali.

Doc. CFD MOL_200
del 17.06.2017

IL PREVISORE:
DA