



REGIONE MOLISE
I° Dipartimento della Presidenza della Giunta Regionale
Servizio di Protezione Civile
Centro Funzionale Decentrato



Doc. CFDMol_396/2016

TRASMISSIONE A MEZZO PEC

Dipartimento Nazionale della Protezione Civile
Presidente della Giunta Regionale
Prefetture (Campobasso e Isernia)
Province (Campobasso e Isernia)
A.S.R.E.M. - Consorzi di Bonifica (Venafro, Larino, Termoli)
Consorzi Industriali (Campobasso, Termoli, Isernia-Venafro)
Molise Acque – Consorzio Capitanata
A tutti i Comuni della Regione Molise
Direzione regionale VV.F.
Comando regionale C.F.S
Capitaneria di Porto (Termoli)
Anas – Società Autostrade – Trenitalia – Enel – SGM Rete
Gas – Telecom – SEA - RFI
Parco Nazionale Abruzzo Lazio e Molise – Settore Mainarde

Bollettino di Vigilanza della Regione Molise

Analizzati i prodotti di previsione meteorologica relativi alla Previsione Sinottica sull'Italia e la Previsione Quantitativa di precipitazione per le zone di vigilanza meteorologica emesse dal Dipartimento della Protezione Civile, Centro Funzionale Centrale, Settore Meteo, si trasmettono le valutazioni formulate dal Centro Funzionale Decentrato del Molise per il territorio regionale, contenute nell'allegato **Bollettino di Vigilanza Regionale**.

Pertanto si invitano i soggetti in indirizzo a voler adottare le iniziative opportune.

Eventuali ulteriori comunicazioni saranno inoltrate in relazione all'evoluzione delle condizioni meteorologiche.

Il presente Bollettino di vigilanza è consultabile al sito web: www.protezionecivile.molise.it

IL DIRETTORE DEL I DIPARTIMENTO
ING. MARIOLGA MOGAVERO

DOCUMENTO INFORMATICO SOTTOSCRITTO CON FIRMA DIGITALE AI SENSI DELL'ART.24 DEL D.Lgs. 07/03/2005, 82

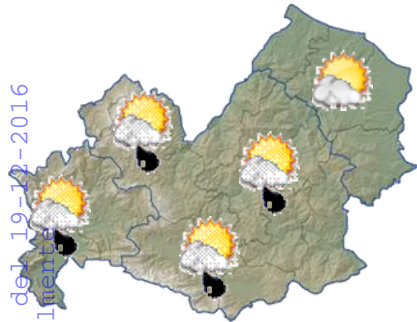


REGIONE MOLISE
I° Dipartimento della Presidenza della Giunta Regionale
Servizio di Protezione Civile
Centro Funzionale Decentrato



Un impulso perturbato a matrice fredda presente sull'Europa centro-orientale andrà spostandosi in modo retrogrado verso ovest riagganciandosi all'area depressionaria presente sul Mediterraneo occidentale. Il contestuale spostamento verso oriente della perturbazione mediterranea determinerà, nelle prossime ore, un deciso peggioramento sulle regioni occidentali italiane con temporali sulla Sardegna, nevicate sul nord-ovest, e una decisa intensificazione della ventilazione sulle regioni occidentali. Domani sono attese ancora nevicate sul nord-ovest mentre le piogge interesseranno tutto il Paese.

Oggi (dalle 14 alle 24):



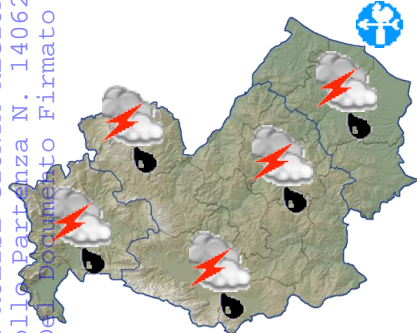
Stato del cielo: irregolarmente nuvoloso con addensamenti soprattutto sulle aree interne a cui saranno associate precipitazioni isolate, anche a carattere di rovescio

Temperature: in lieve aumento.

Venti: moderati dai quadranti sud orientali.

Mare: da mosso a localmente molto mosso.

Domani



Stato del cielo: nuvoloso con precipitazioni da isolate a sparse, anche a carattere di rovescio o temporale.

Temperature: in aumento nei valori minimi.

Venti: moderati dai quadranti sud orientali con rinforzi fino a forti lungo la costa.

Mare: da molto mosso a localmente agitato.

TENDENZA

Graduale miglioramento nel corso della giornata di mercoledì.

IL PREVISORE:
MDS

REGIONE MOLISE GIUNTA REGIONALE
Protocollo Partenza N. 14062/2016 del 19-12-2016
Copia Del Documento Firmato Digitalmente



REGIONE MOLISE
I° Dipartimento della Presidenza della Giunta Regionale
Servizio di Protezione Civile
Centro Funzionale Decentrato



BOLLETTINO DI SINTESI DELLE CRITICITÀ

Rif.: Direttiva del Presidente del Consiglio dei Ministri del 27/02/2004 "Indirizzi Operativi per la gestione organizzativa e funzionale del Sistema di Allertamento Nazionale e Regionale per il rischio idrogeologico e idraulico ai fini di Protezione Civile". D.G.R. n°152 del 23.02.2009 "Sistema di Allertamento Regionale per il rischio idraulico ed idrogeologico".

Premesso che:

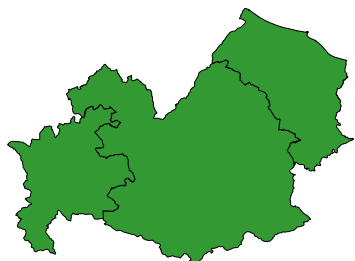
- Non sono in corso Avvisi;

Il Centro Funzionale della Regione Molise:

- Sulla base del Bollettino di Vigilanza Meteorologica per il Molise emesso in data odierna dal Settore Meteo del Centro Funzionale Centrale del Dipartimento della Protezione Civile;

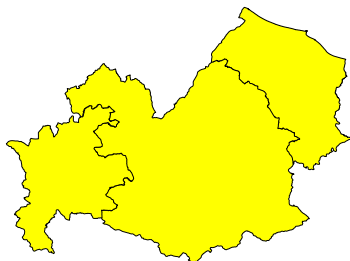
Valuta le seguenti Criticità:

OGGI



ZONE DI ALLERTA	Tipo Criticità	Livello Criticità
Medio Sangro-Alto Volturno (Zona A)	Meteo	Nessuna
	Idraulica	Nessuna
	Idrogeologica Localizzata	Nessuna
Frentani-Sannio-Matese (Zona B)	Meteo	Nessuna
	Idraulica	Nessuna
	Idrogeologica Localizzata	Nessuna
Litoranea (zona C)	Meteo	Nessuna
	Idraulica	Nessuna
	Idrogeologica Localizzata	Nessuna

DOMANI



ZONE DI ALLERTA	Tipo Criticità	Livello Criticità
Medio Sangro-Alto Volturno (Zona A)	Meteo	Ordinaria
	Idraulica	Nessuna
	Idrogeologica Localizzata	Ordinaria
Frentani-Sannio-Matese (Zona B)	Meteo	Ordinaria
	Idraulica	Nessuna
	Idrogeologica Localizzata	Ordinaria
Litoranea (zona C)	Meteo	Ordinaria
	Idraulica	Nessuna
	Idrogeologica Localizzata	Ordinaria

NOTE: Previste precipitazioni, da isolate a sparse anche a carattere di rovescio o temporale. Venti forti dai quadranti meridionali.

IL PREVISORE:
MDS

REGIONE MOLISE GIUNTA REGIONALE
 Protocollo Partenza N. 140621/2016 del 19-12-2016
 Copia Del Documento Firmato Digitalmente